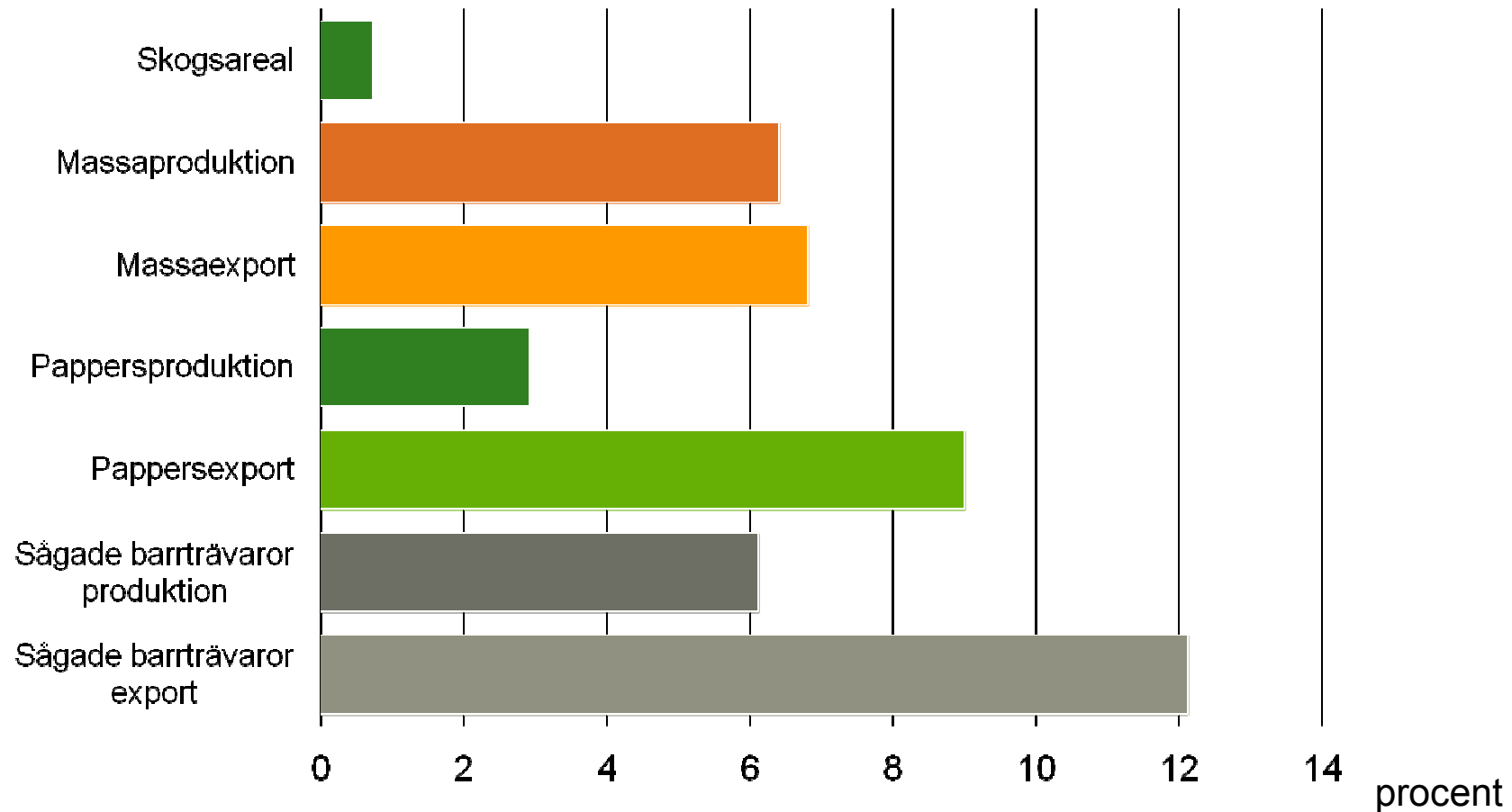


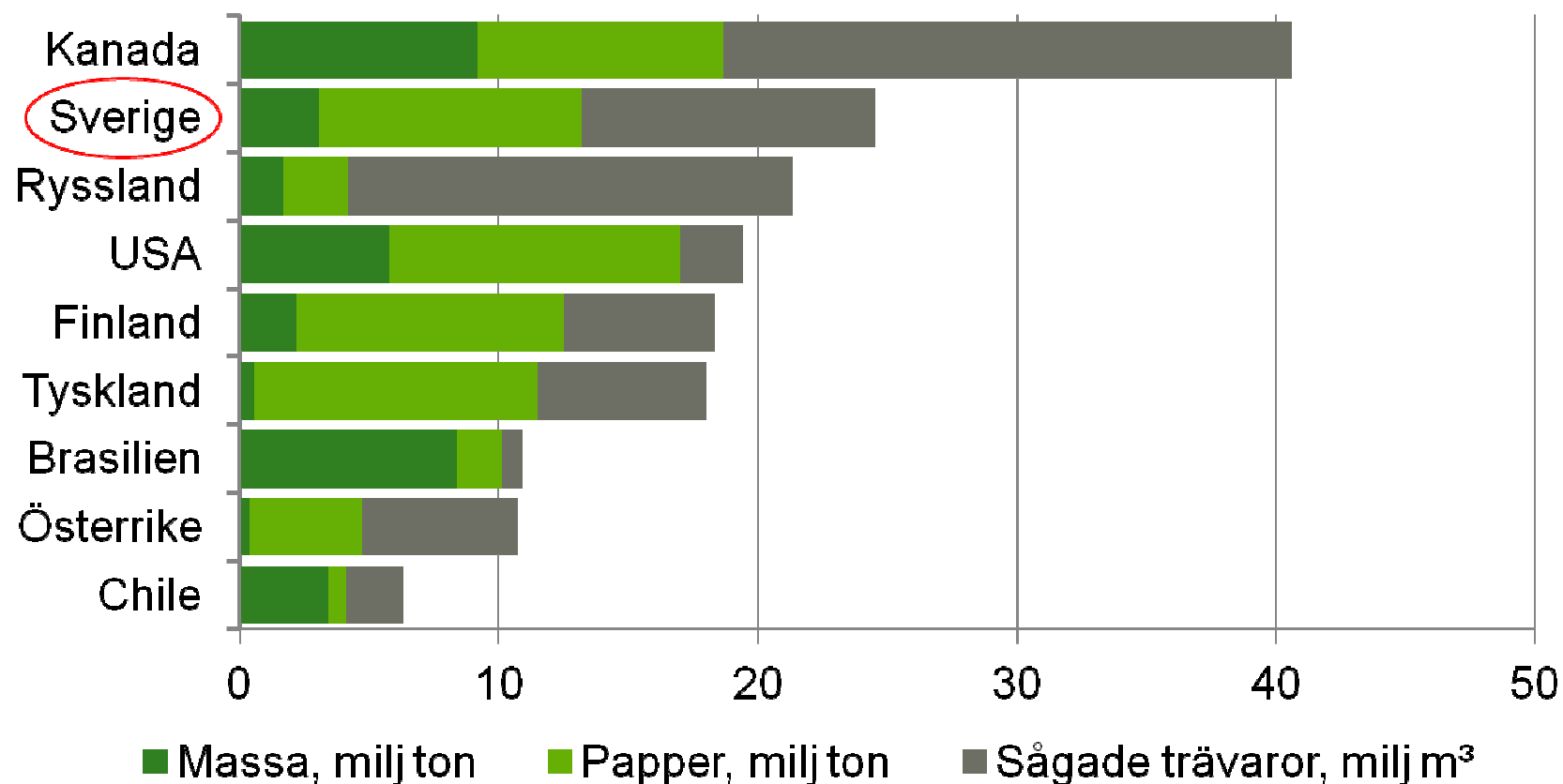
Skogsindustrins betydelse för samhällsekonomin

Maj 2012

Sveriges andelar av världens:

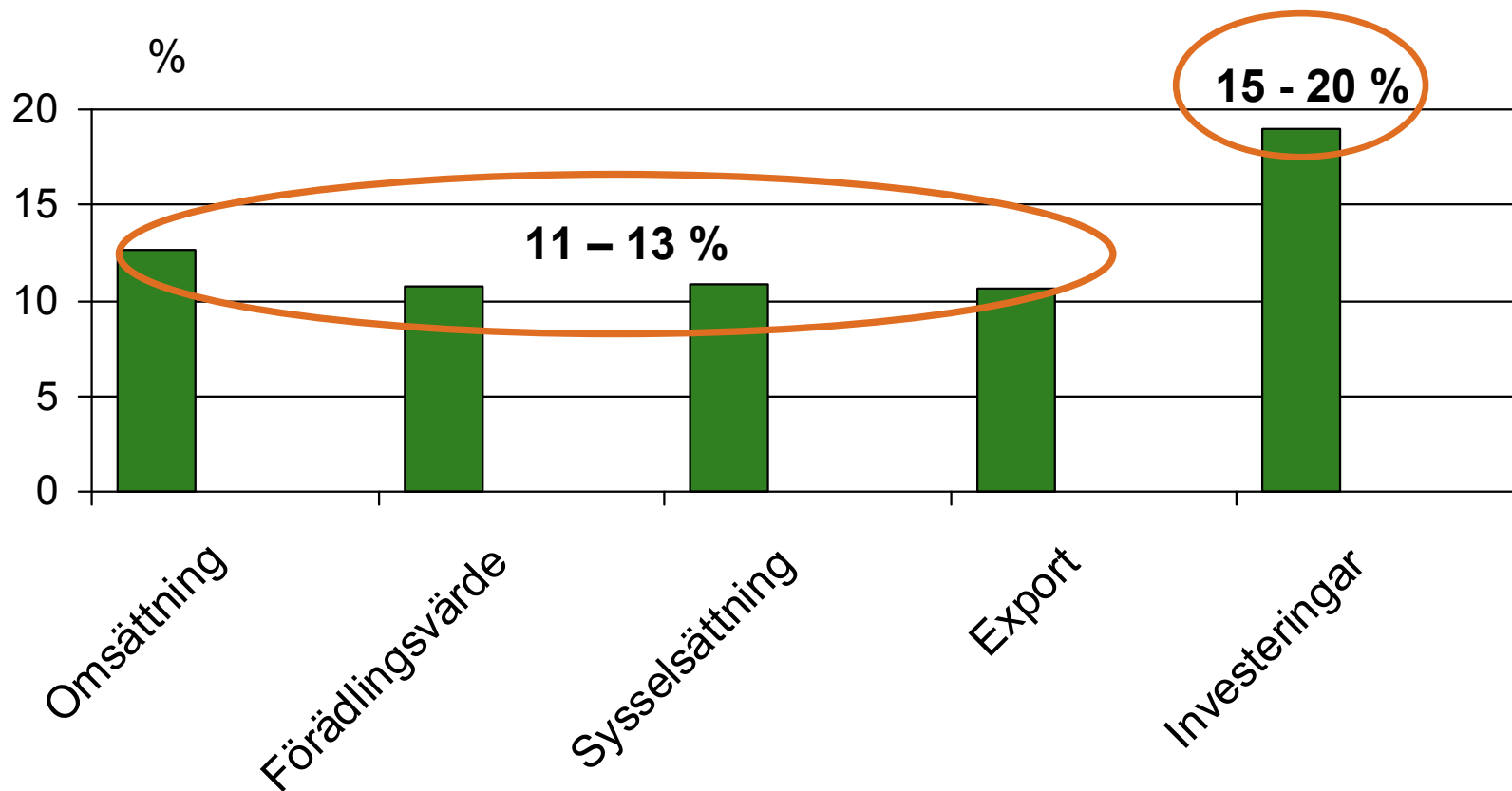


Världens ledande exportörer av massa, papper och sågade trävaror 2010



Källa: Skogsindustrierna, CEPI, PPI, FAO, Nationella branschföreningar

Skogsindustrins betydelse för Sveriges ekonomi; andel av total industrisektor



Källa: SCB Företagens ekonomi, Investeringenkät resp Utrikeshandelsstatistik

Central betydelse för regional utveckling och arbetsmarknad

I län med avfolknings- och sysselsättnings-svårigheter är skogsindustrin en ledande industrigren

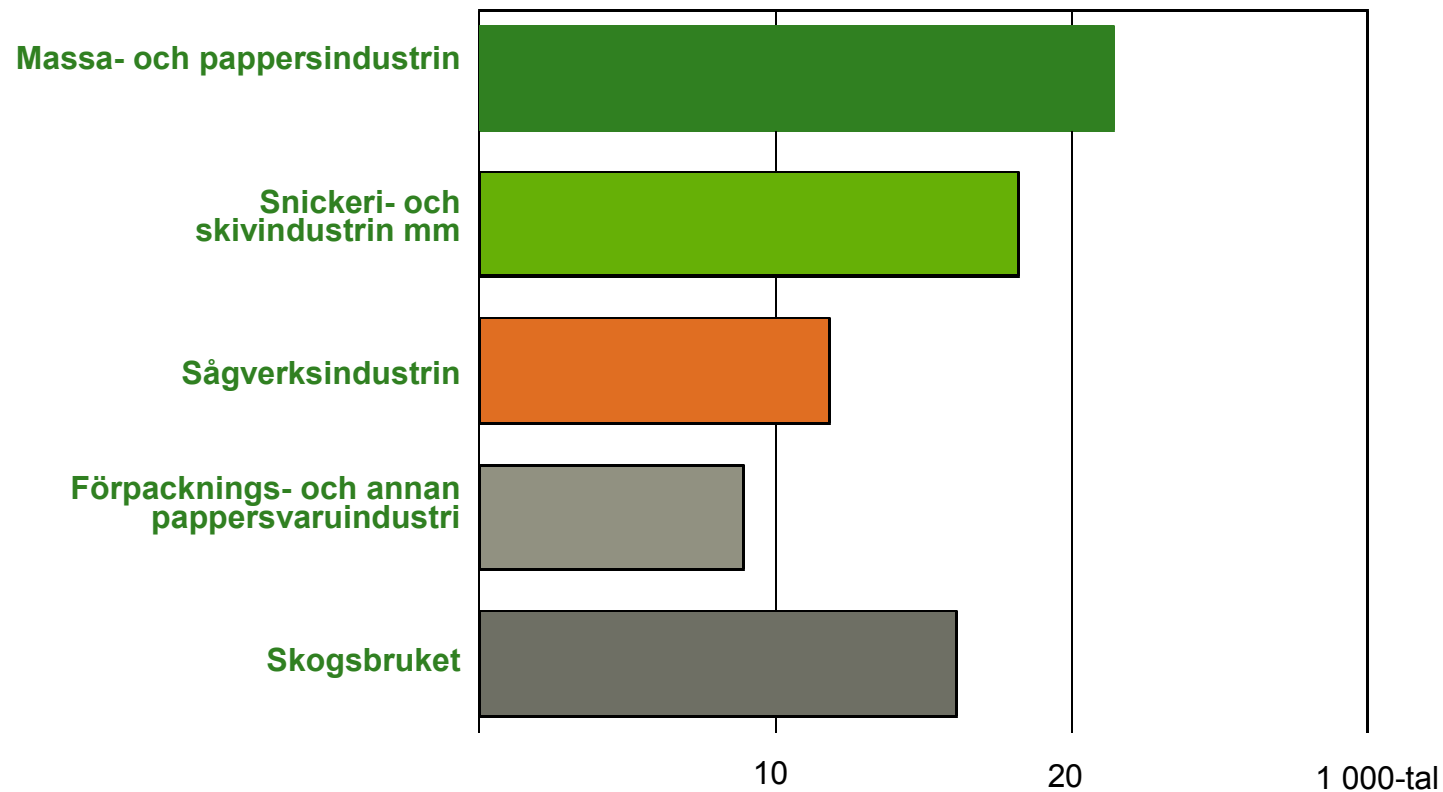
- 18–30% av direkt sysselsatta i länens industri
- 21–45% av industrins produktionsvärde i länen
- 13–46% av industrins förädlingsvärde i länen



Redovisade siffror gäller för orangemarkerade län

Källa: SCB Regional statistik 2009

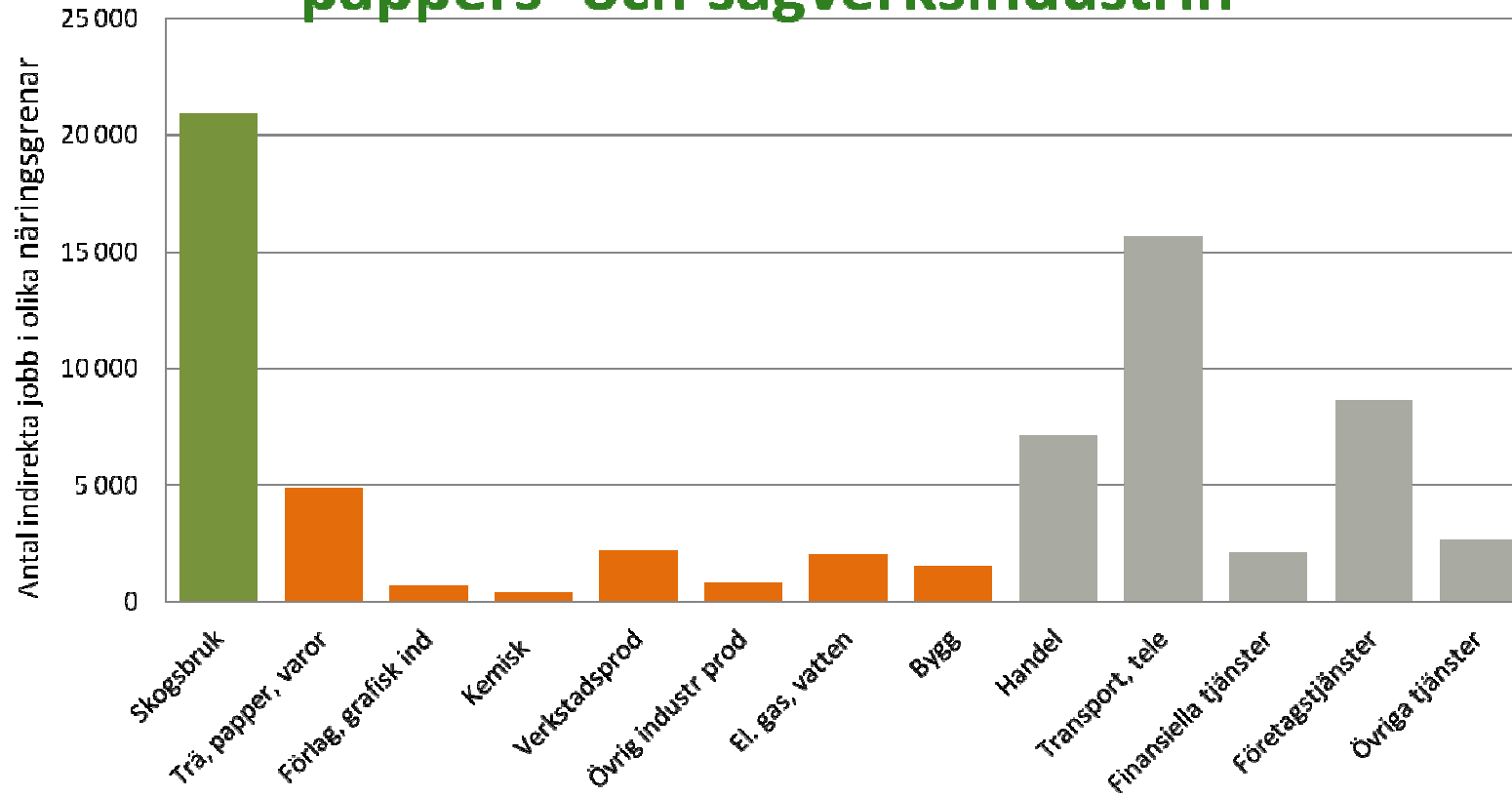
Anställda i skogsnäringen



Källa: SCB Företagens ekonomi, preliminära uppgifter för 2010

Totalt antal anställda: 76 000

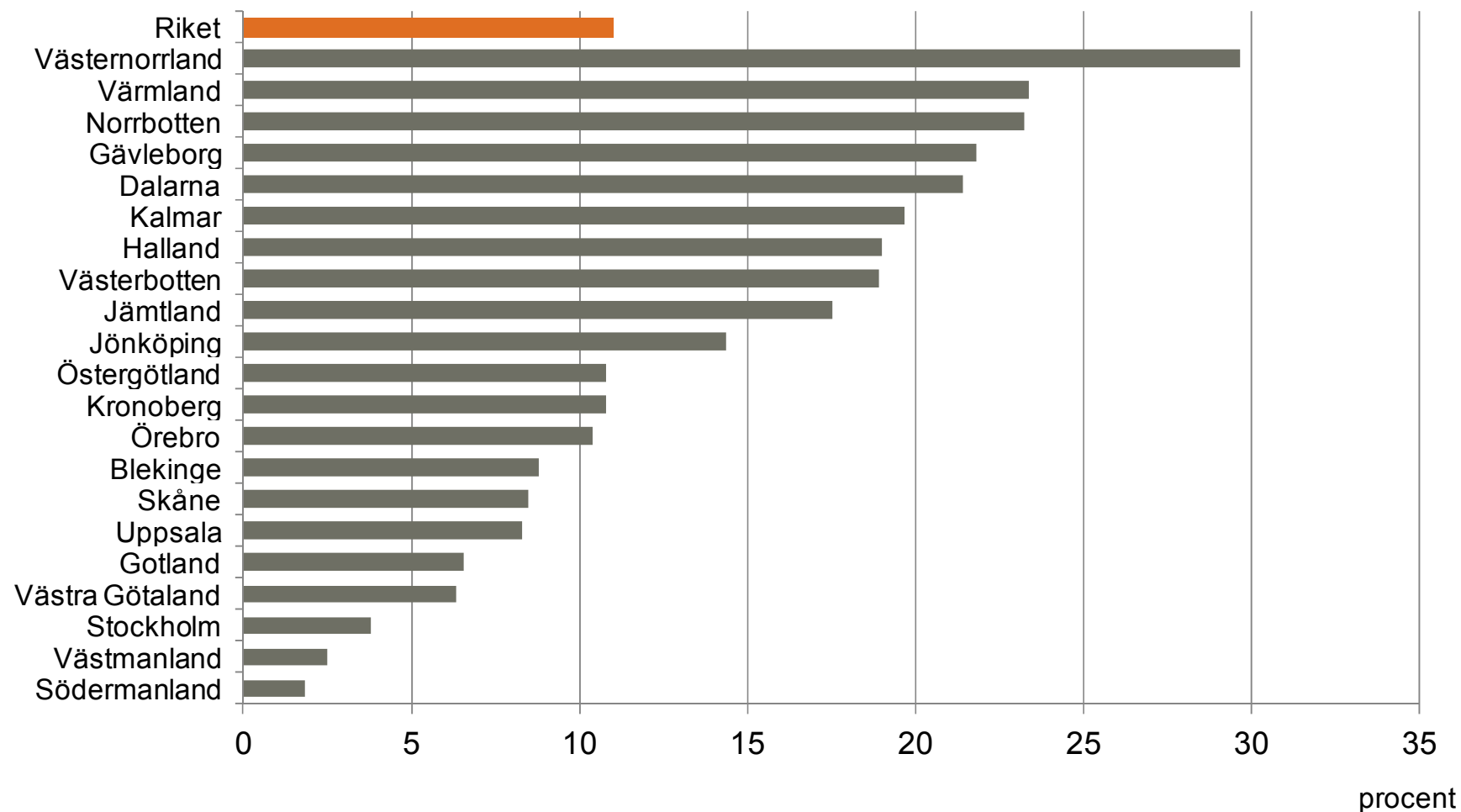
Så många indirekta jobb skapar massa-, pappers- och sågverksindustrin



Baserat på beräkningar av SCB, input-output-tabeller avseende år 2005

Anställda

Skogsindustrins andel av länets industrianställda 2009

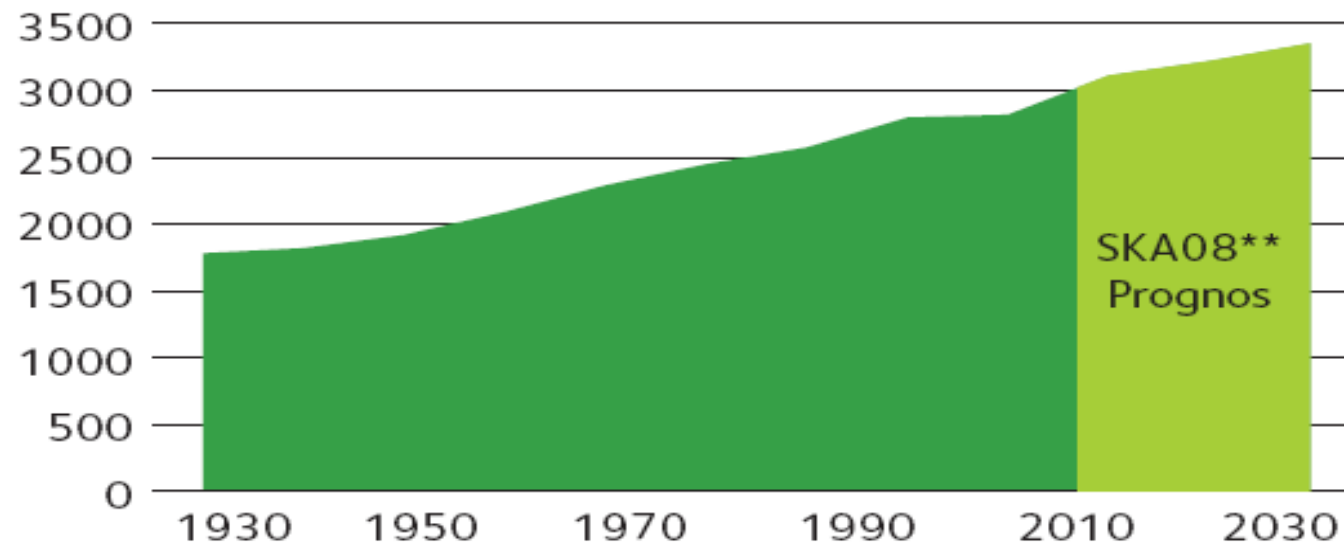


Källa: SCB Regional statistik
Skogsindustrin: SNI kod 16, 17
Industrin SNI kod 10-33

Möjlighet

Det svenska virkesförrådets utveckling

Miljoner m³sk *

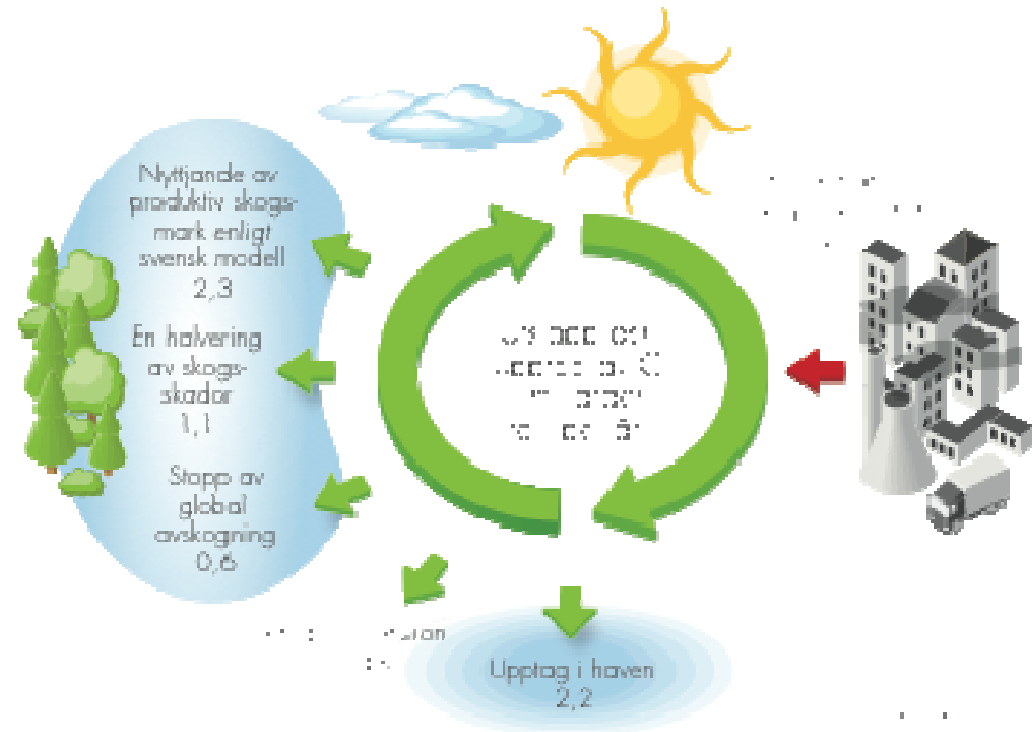


* m³sk = skogskubikmeter
** SKA = Skoqliga konsekvensanalyser

Källa: Skogsstyrelsen

Den globala potentialen i ett skogsbruk av svensk modell, ett tankeexperiment

- Totala utsläpp + 7,2
- Globalt skogsbruk enligt svensk modell - 2,3
- Stopp för avskogningen - 0,6
- Halverade skogsskador - 1,1
- **Summa - 4,0**
- Upptag i hav och vegetation - 3,2
- **Summa 0**



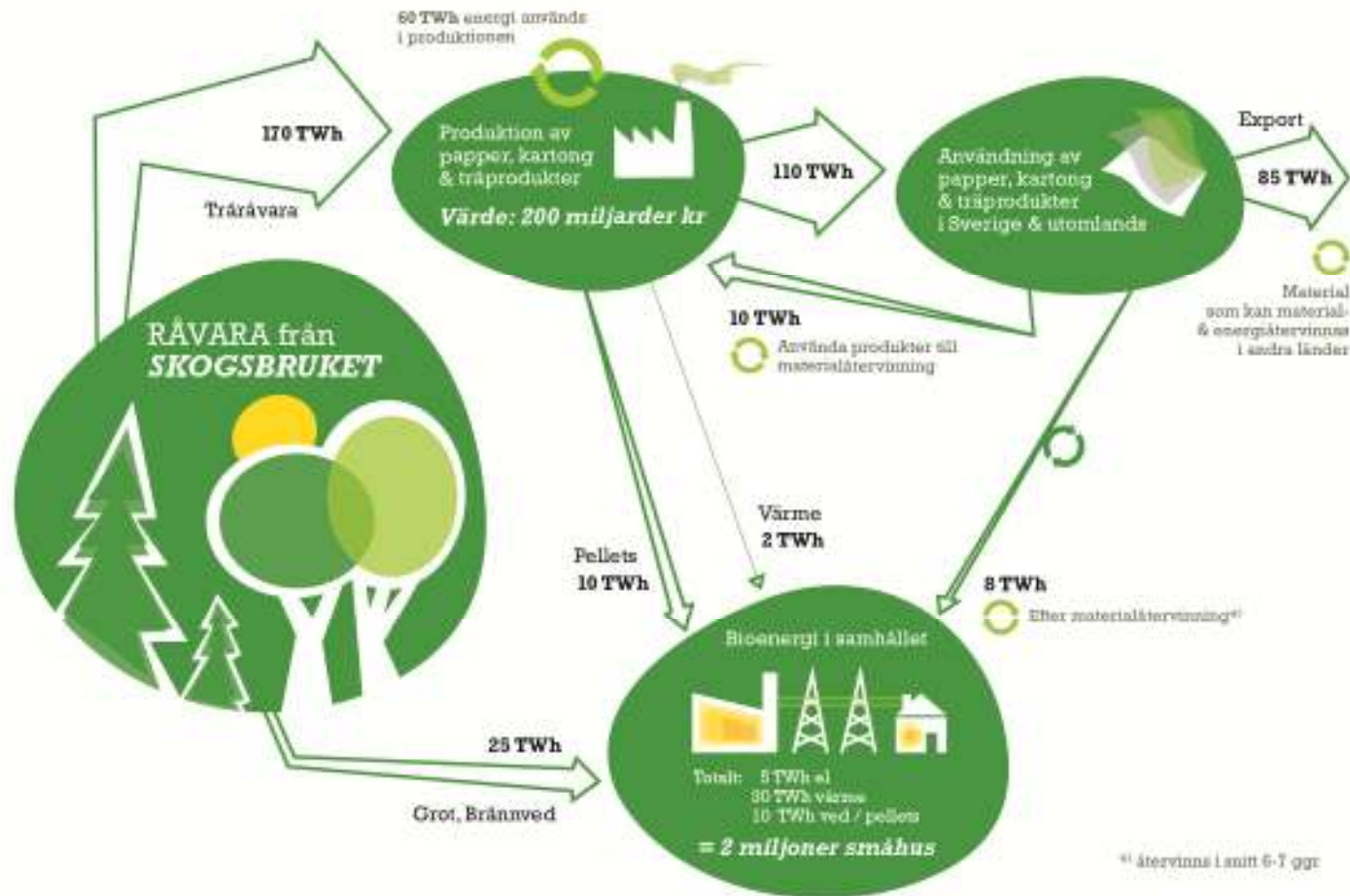
Alla värden avser miljarder ton C

Klimatpolitiken riskerar att ge motstridiga mål och styrmedel

- Klimatkonventionen och Kyotoprotokollet innebär åtaganden för helheten. Mål och åtaganden påverkar hela klimatpolitiken för en medlemsstat.
- EU-politiken har tre olika områden
 - Utsläppshandeln som inbegriper den konkurrensutsatta sektorn
 - Den icke handlande sektorn
 - Markanvändningssektorn, LULUCF.

För närvarande pågår en implementering av Durbanbeslutet om LULUCF inom EU. Risk för påverkan på nationell skogspolitik och politik i flera led.

Allt skogsindustrin gör blir bioenergi



För- och nackdelar med skogen i utsläppshandelssystemet

Fördelar

- Ökad tillväxt skapar ökad inbindning av koldioxid. (kan dock stimuleras på en rad andra sätt än handel. Exv. genom att använda en del av intäkterna från kommande aktioner av utsläppsrätter)

Nackdelar

- Riskerar att premiera kolsänka i stället för kolflöde.
- Riskerar att öka kostnaderna för virket och därför hålla tillbaka skogens klimatnyttor.
- Ny rapporteringsnivå med stor mätosäkerhet. Medlemsstaterna är rapportörer i all klimatrapportering, inte markägarna.